

---

dne **22. 4. 2025** od **8:00** do **16:00** hodin

---

**Plánovaná odstávka zahrnuje tyto lokality:****Dubicko (okres Šumperk)**

**7. května: č. p. 75, 124, 191-199, 203-210, 217-225, 242, 243, 285, 288, 297, 306**

**Benedova: č. p. 7, 14-18, 57, 58, 61, 71, 72, 85, 90, 91, 92, 93, 98, 110, 132, 158, 177, 289**

**Cihelna: č. p. 111, 113, 114, 130, 290**

**Družstevní: č. p. 5, 6, 12, 13, 67, 80, 127, 128, 159, 166, 173, 181, 189, 190, 201, 202, 213, 280, 333, 376**

**Křepelka: č. p. 154, 155, 156, 157, 160, 161, 162, 179, 180, 182-188, 200, 214**

**Malá Strana: č. p. 9, 10, 47, 48, 49, 53, 68, 69, 70, 81, 97, 120**

**Na Pekle: č. p. 307-318, 345**

**Na Tvrzi: č. p. 338, 339, 340, 349, 350, 351, 352, 360, 364, 365, 367, 368, 369, 370**

**Na Výsluní: č. p. 233-241, 253-263, 283, 284, 300, 322, 323, 325, 326, 327, 328, 331, 335, 336**

**Nová ulice: č. p. 62, 74, 78, 125, 140, 141, 142, 144-149, 151, 152, 153, 164, 167-172, 174, 175, 178, 301, 302, 303, 304, 320**

**Smíchov: č. p. 100, 101, 102, 106, 107, 115, 117, 118, 126**

**U Hájovny: č. p. 11, 26, 139, 226, 227, 230, 231, 232, 286, 293, 294, 295, 296, 298, 299**

**U Lesa: č. p. 228, 229, 244-252, 264-275, 277, 278, 279, 281, 282**

**Velká Strana: č. p. 19, 20, 21, 22, 24, 25, 27-31, 51, 52, 54, 55, 56, 64, 66, 95, 163, 211**

**Zábřežská: č. p. 89, 94, 143, 212, 291, 292, 319**

kat. území **Dubicko** (kód **633526**): **parcelní č. 191/1, 317/7, 329/6, 332/7, 332/17, 332/20, 332/21, 339/1, 340/4, 340/5, 340/8, 348/1, 348/3, 348/4, 348/5, 348/6, 364/1, 375/3, 376/9, 376/13, 376/14, 376/15, 376/16, 376/17, 376/18, 401/19, 1271/15, 1320/27, 1818/9**

**Police (okres Šumperk)**

**č. p. 1, 3-9, 11-15, 17, 19, 21-53, 55, 58-75, 77, 78, 79, 81, 82, 83, 84, 86, 87, 89-96, 98**

kat. území **Police** (kód **725307**): **parcelní č. 4, 59/2, 144/3, 148/6, 148/12, 148/14, 148/18, 148/19, 148/20, 148/25, 148/26, 148/27, 148/28, 155/2, 230/1, 230/2**

**Rohle (okres Šumperk)**

---

**UPOZORNĚNÍ**

**Dotčené zařízení distribuční soustavy je nutné i v době odstávky považovat za zařízení pod napětím**, a proto vás žádáme o dodržení všech zásad bezpečnosti a provedení opatření potřebných k zamezení případných škod na zdraví a majetku. | Provozovatelé výroben elektřiny jsou povinni zajistit přerušení dodávky elektřiny z výroby do vypnutého úseku distribuční soustavy.

---

**NEJDE VÁM ELEKTŘINA...**

**TIP:** Registrujte se zdarma na [www.cezdistribuce.cz/sluzba](http://www.cezdistribuce.cz/sluzba) a informace o odstávkách elektřiny budete dostávat e-mailem nebo SMS. U poruch zasíláme SMS s předpokládanou dobou obnovení dodávek. | Aktuální stav dodávek elektřiny na konkrétní adrese zjistíte snadno, rychle a bez registrace na portále **Bez Šťávy** ([www.bezstavy.cz](http://www.bezstavy.cz)).

část obce **Janoslavice**

č. p. 1, 3, 4, 7-23, 25, 27, 28, 30, 32, 33, 35, 37-44, 46-50, 53, 54, 55, 56, 59, 60, 63, 67, 68, 69, 70, 74, 75,  
76, 77, 79-89, 99

č. ev. 2, 4, 5

kat. území **Janoslavice** (kód **656852**): **parcelní č.** 35/4, 94, 100, 384

**Úsov** (okres Šumperk)část obce **Bezděkov u Úsova**

č. p. 3, 5-16, 18-33

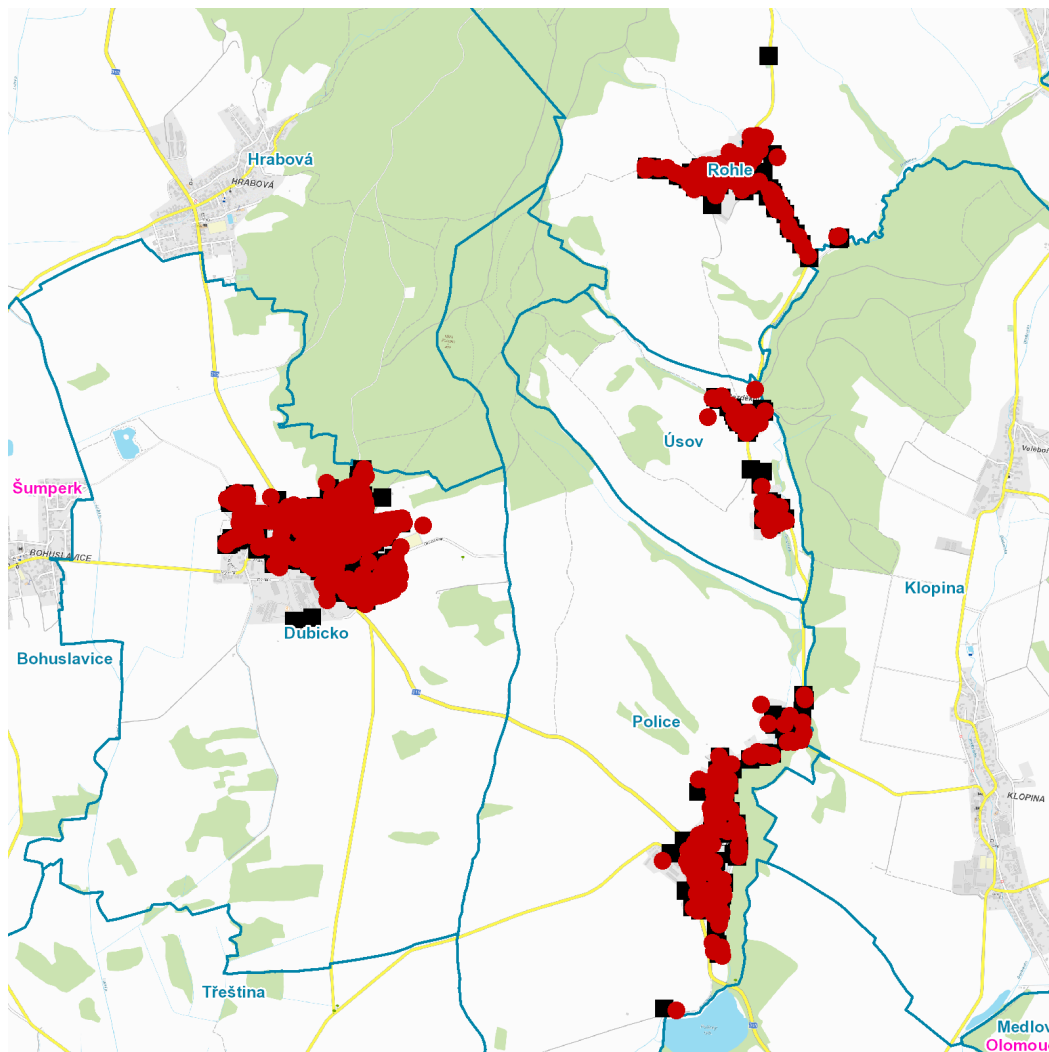
kat. území **Bezděkov u Úsova** (kód **725293**): **parcelní č.** 43, 104/1

---

**UPOZORNĚNÍ**

**Dotčené zařízení distribuční soustavy je nutné i v době odstávky považovat za zařízení pod napětím**, a proto vás žádáme o dodržení všech zásad bezpečnosti a provedení opatření potřebných k zamezení případných škod na zdraví a majetku. | Provozovatelé výroben elektřiny jsou povinni zajistit přerušení dodávky elektřiny z výroby do vypnutého úseku distribuční soustavy.

---

**dne 22. 4. 2025 od 8:00 do 16:00 hodin**

### Orientační mapový podklad odstávkou dotčených lokalit

#### VYSVĚTLIVKY

- – adresy dotčené odstávkou elektřiny
- – místa připojení k elektrické síti dotčená odstávkou

#### INFORMACE ZASLÁNA

IDDS: xcpbejc (Obec Dubicko)

IDDS: u67asdc (Obec Police)

IDDS: amvbbry (Obec Rohle)

IDDS: ch8batp (Město Úsov)